

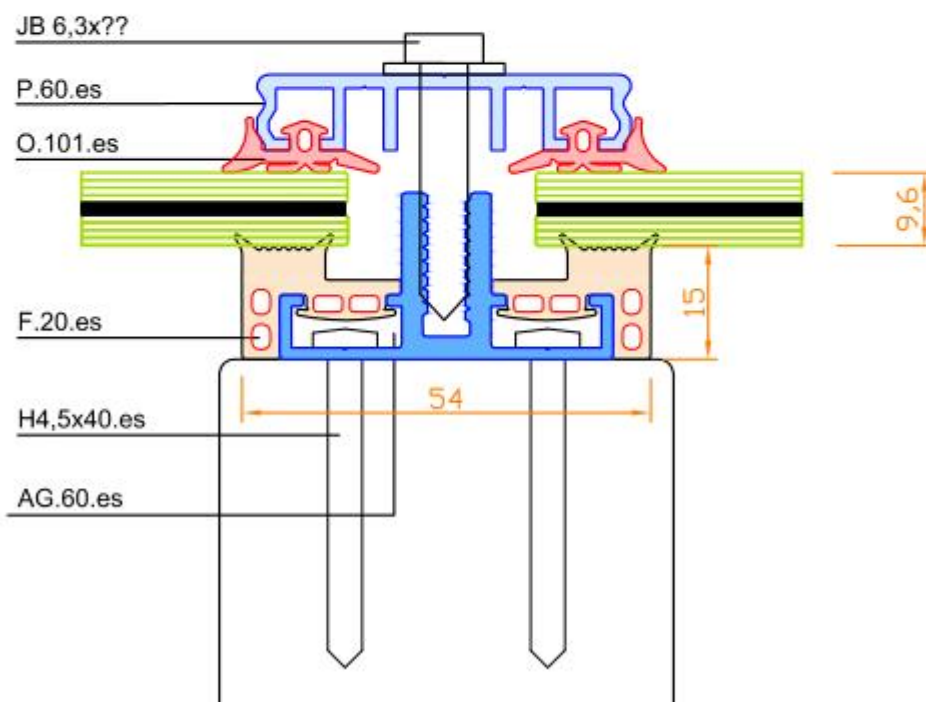
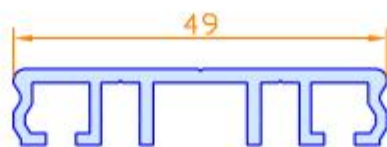
01/2014	Verlegeprofile für SI-SAPHIR Module	



Für 60 mm Unterkonstruktionen

Bestehend aus:

- Aluminium Unterteil (AG.60.es) mit EPDM-Gummiprofileinlagen (F.20.es),
- Aluminium Deckleiste (P.60.es) mit EPDM-Gummiprofileinlagen (O.101.es)
- Befestigungsschrauben (JB 6,3 x 35) inkl. Dichtscheibe
- Optional kann eine Abdeckleiste verwendet werden.



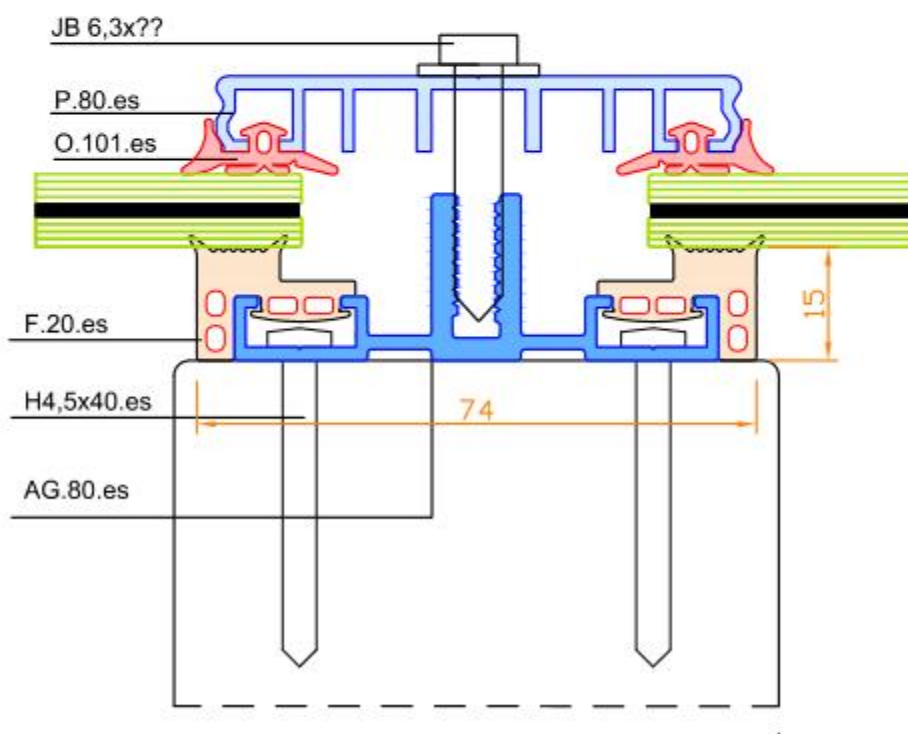
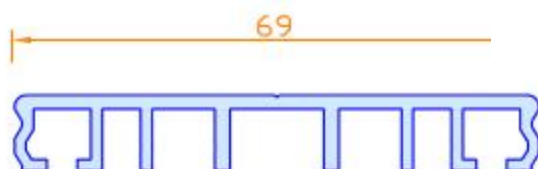
01/2014	Verlegeprofile für SI-SAPHIR Module	



Für 80 mm Unterkonstruktionen

Bestehend aus:

- Aluminium Unterteil (AG.80.es) mit EPDM-Gummiprofileinlagen (F.20.es),
- Aluminium Deckleiste (P.80.es) mit EPDM-Gummiprofileinlagen (O.101.es)
- Befestigungsschrauben (JB 6,3 x 35) inkl. Dichtscheibe
- Optional kann eine Abdeckleiste verwendet werden.



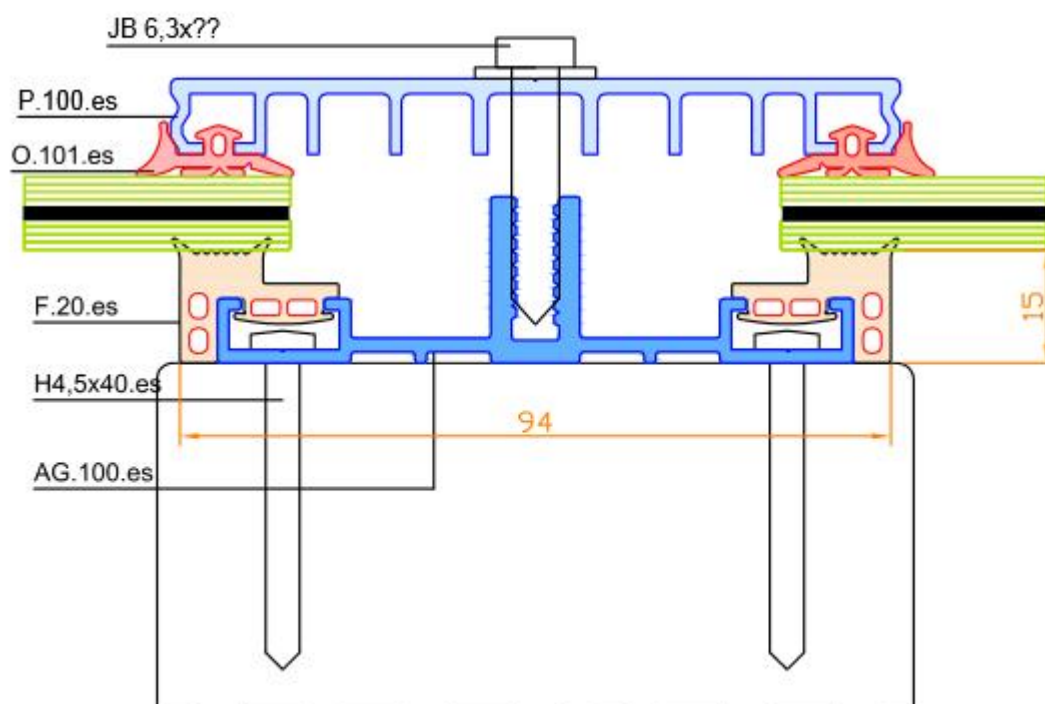
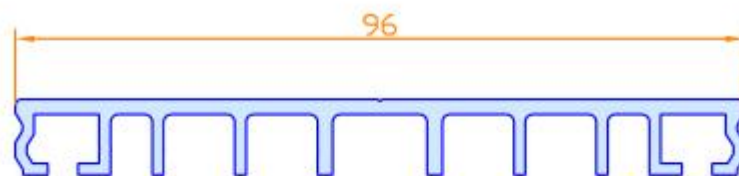
01/2014	Verlegeprofile für SI-SAPHIR Module	



Für 100 mm Unterkonstruktionen

Bestehend aus:

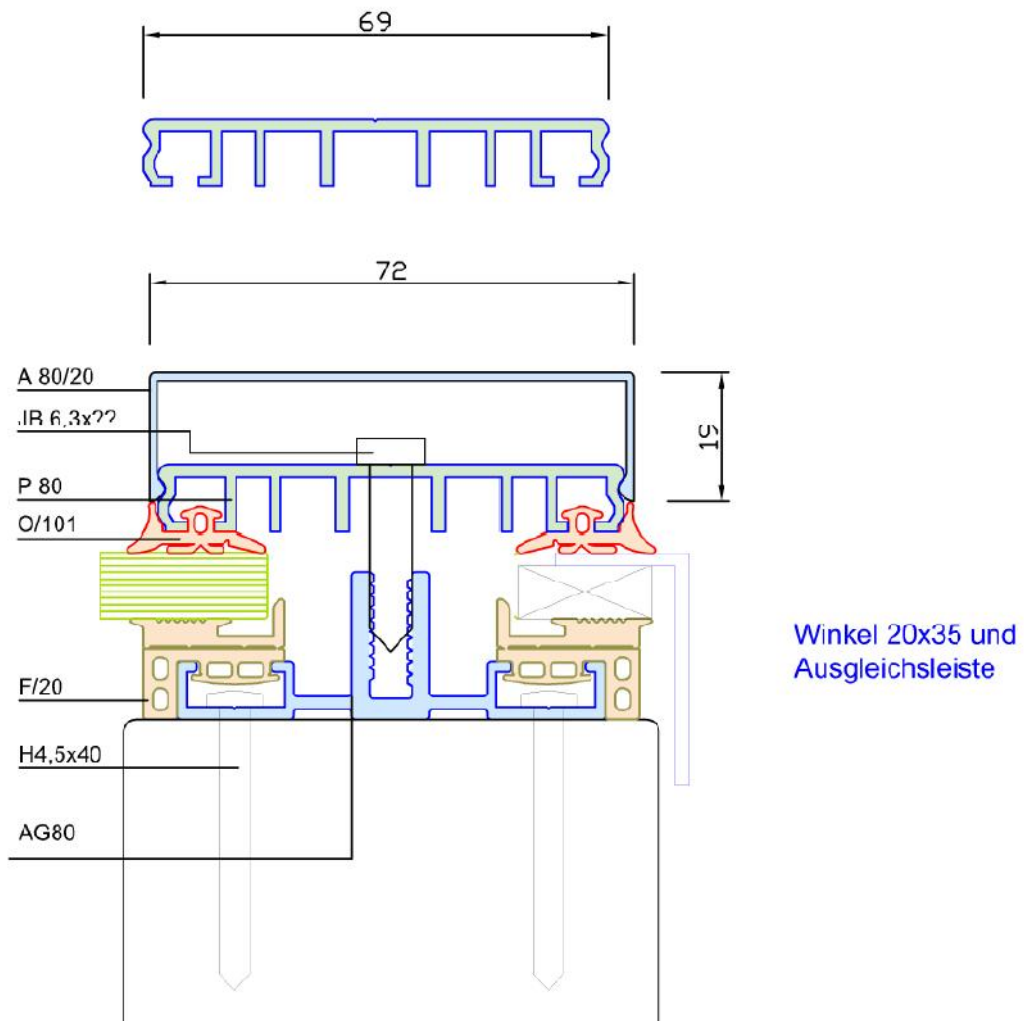
- Aluminium Unterteil (AG.100.es) mit EPDM-Gummiprofileinlagen (F.20.es),
- Aluminium Deckleiste (P.100.es) mit EPDM-Gummiprofileinlagen (O.101.es)
- Befestigungsschrauben (JB 6,3 x 35) inkl. Dichtscheibe
- Optional kann eine Abdeckleiste verwendet werden.



01/2014	Verlegeprofile für SI-SAPHIR Module	



Seitenabschluß mit Aluwinkel und Ausgleich



01/2014	Verlegeprofile für SI-SAPHIR Module	



Glasstoß für einfache Terrassendächer

