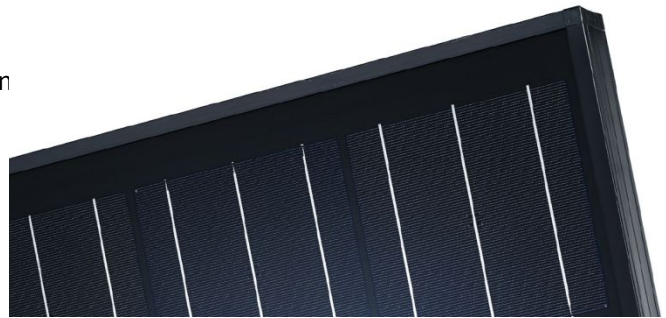


Monokristallines Solarmodul

Das komplett schwarze Premium-Modul für höchste Designansprüche. Mit schwarzem Rahmen, schwarzer Rückwandfolie und abgedeckten Querverbindern für ein homogenes Erscheinungsbild auf dem Dach. In bewährter SI Module Qualität mit hochwertigen Komponenten

- Produktion ausschließlich in Freiburg
- Verwendung hochwertiger Komponenten
- Konsequente Qualitätssicherung
- Sorgfältige Komponentenauswahl



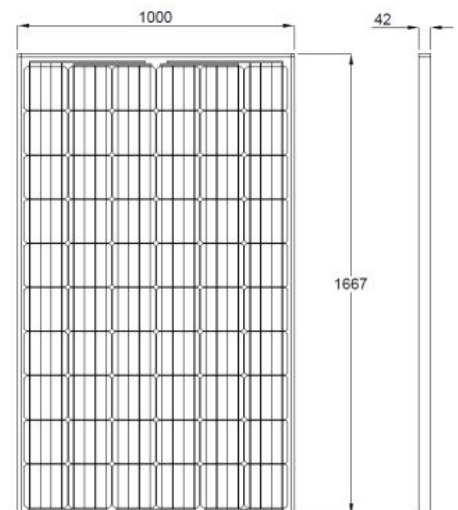
Technische Daten:

Modulklasse		M290
Nennleistung	P _{max} [Wp]	290
Kurzschlussstrom	I _{sc} [A]	9,4
Leerlaufspannung	U _{oc} [V]	39,7
Strom	I _{mpp} [A]	8,8
Spannung	U _{mpp} [V]	32,5

- Produktgarantie: 10 Jahre
 - Leistungsgarantie:
 6 Stufen bis 30 Jahre 77%
 entsprechend unseren Garantiebedingungen

Temperaturkoeffizienten		
P _{max}	Tk(P _{max})	-0,41%/K
Leerlaufspannung	Tk(U _{oc})	-0,30 %/K
Kurzschlussstrom	Tk(I _{sc})	0,05 %/K
NOCT		45°C (+/- 2°C)

Max. Systemspannung	1000 V
Klassenbreite	-0 / + 4,99 Wp
Zellenzahl	60
Zellentyp	6" monokristallin
Steckverbinder	PV4
Glas	3,2 mm ESG-Solarglas AR-Beschichtung
Gewicht	Ca. 21 kg
Modulmaße	1667 x 1000 x 42 mm



Technische Änderungen und Irrtümer vorbehalten

